



主催 一般社団法人 日本老年歯科医学会

共催 日本老年歯科医学会 東京支部・埼玉支部・神奈川支部・千葉支部

第7回 高齢者医療 臨床研修会 多職種連携のための 入門研修

2019.12/15日
13:00~17:00

ベルサール神保町アネックス
(東京都千代田区)

「神保町駅」A2番出口徒歩2分(半蔵門線・新宿線・三田線)
「九段下駅」5番出口徒歩5分(東西線・半蔵門線・新宿線)
「水道橋駅」西口徒歩7分(JR線)

研修会 内容

- ・ 高齢者の服薬管理と歯科治療で注意すべき薬剤
齊藤 義夫 先生(鶴見大学歯学部附属病院 薬局長)
- ・ 言語聴覚士が行うリハビリテーションと歯科との連携
吉澤 恭代 先生((公財)東京都保健医療公社 多摩南部地域病院 リハビリテーション科 言語聴覚士)
- ・ 訪問看護師の役割と高齢者の食支援における課題
柴崎 美紀 先生(杏林大学保健学部看護学科 在宅看護学 准教授)
- ・ 地域包括ケア体制に向けた社会福祉士の役割と歯科との連携
斎川 克之 先生(一般社団法人 新潟市医師会 新潟市在宅医療・介護連携センター 医療ソーシャルワーカー)
- ・ パネルディスカッション
歯科医師と連携する専門職とのディスカッション

ミニレクチャー

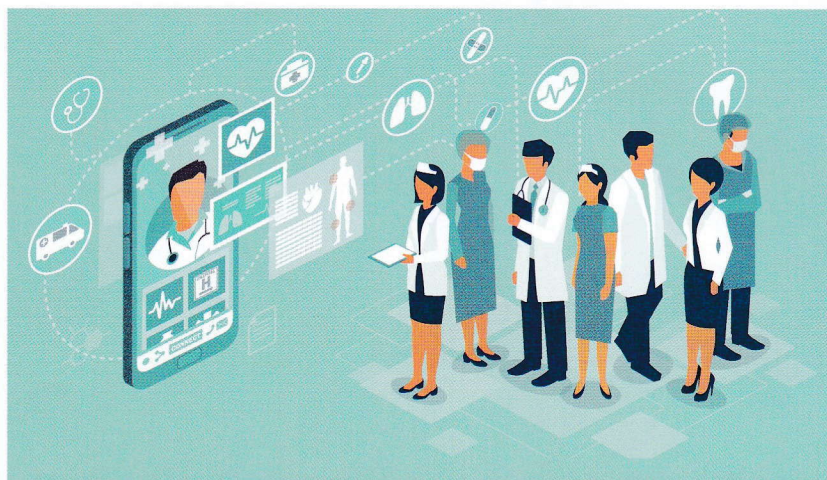
- ・ 口腔機能低下症の管理と栄養
上田 貴之 先生(東京歯科大学老年歯科補綴学講座 教授)
- ・ 「栄養ケア・ステーション」の紹介
協力:株式会社クリニコ

参加費:

日本老年歯科医学会 会員 3,000円
非会員 5,000円

事前参加申込制

<http://www.gerodontology.jp/>



日本老年歯科医学会 認定制度 資格更新単位 8 単位 / 専門医申請者研修「老化と身体」

一般社団法人 日本老年歯科医学会 理事長 佐藤 裕二 研修委員会 委員長 片倉 朗